

Transparenz und Kontrolle vom Hof bis
auf den Teller

Softproviding Meat:
SAP-Intelligenz für die Fleischindustrie
branchenspezifisch aufbereitet.

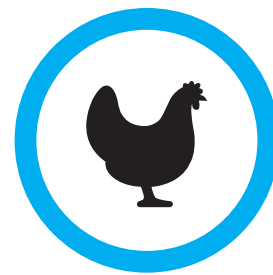
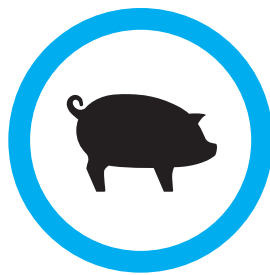
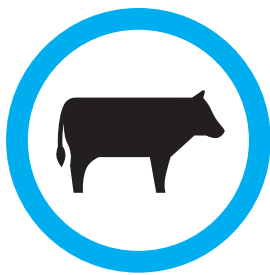
Think ahead. Go there.

Softproviding Meat. Damit das Geschäft mit Fleisch auf der ganzen Linie tierisch Freude macht.

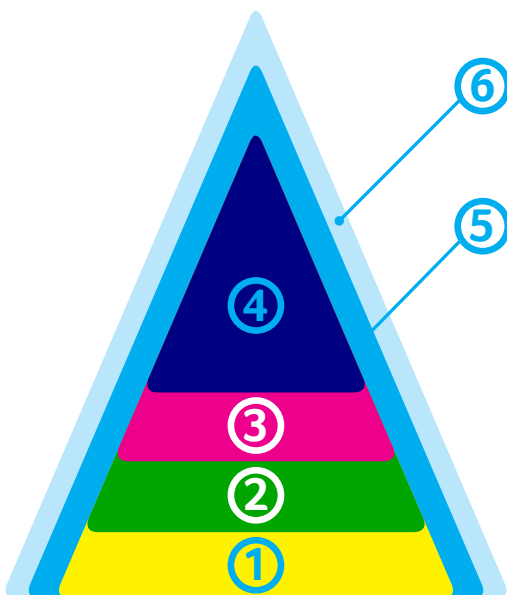
Fleisch nimmt in der Nahrungsmittelindustrie eine Sonderstellung ein. Sie verarbeiten ein Frischprodukt mit hoher Sensibilität im Hinblick auf Verarbeitung und Haltbarkeit. Sie sind gefordert, regulatorische Standards und Vorschriften strikt einzuhalten. Und Sie müssen mit ständigen Schwankungen in den Beschaffungs- und Absatzmärkten umgehen können.

Auch auf der logistischen Ebene ist der Umgang mit Fleisch herausfordernd: Der Weg vom Lebewesen bis zum konsumierbaren Lebensmittel in zahlreichen Variationen ist logistisch komplex und gliedert sich in eine Vielzahl von Verfahrensschritten. Entsprechend hoch sind die Anforderungen an die Steuerung und Kontrolle des Produktions-, Informations- und Werteflusses.

Unser Unternehmen setzt sich seit rund 15 Jahren intensiv mit Fragen der Produktions- und Vertriebslogistik für die Fleischindustrie auseinander. Als eingefleischte Kenner der branchenspezifischen Gegebenheiten und Bedürfnisse stellen wir Ihnen mit Softproviding Meat eine umfassende Lösung zur Verfügung, die den Prozess vom Hof bis auf den Teller der Konsumenten vollumfänglich abdeckt.



Mit Softproviding Meat halten Sie Ihr Business auf Trab.



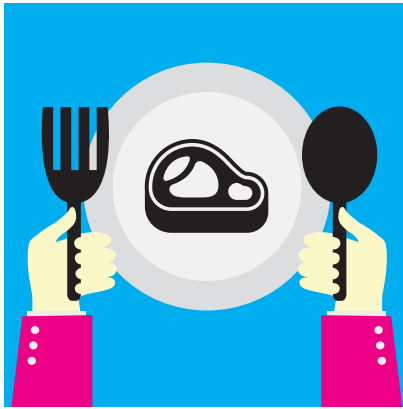
Das Ziel: **konsequente Integration.**

Softproviding Meat verknüpft alle Prozessschritte entlang der Wertschöpfungskette und bildet die Abläufe in ihrer Gesamtheit ab. Die Lösung ist offen konzipiert und bindet alle beteiligten Akteure mit ein: einerseits die Kreditoren wie Züchter und Lieferanten, andererseits die Debitoren wie Handelspartner und Verbraucher. Bei Bedarf ist auch die Vernetzung mit Subunternehmen möglich.

6 Meat Management by Softproviding seit 2000

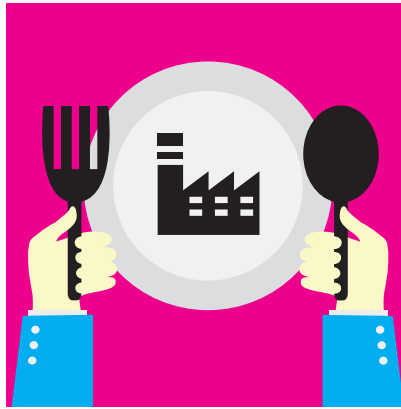
- 5 Softproviding Core
- 4 Softproviding Meat
- 3 Softproviding Link
- 2 SAP ERP (Functional Layer)
- 1 SAP NetWeaver (Technical Layer)

Meat Management by Softproviding



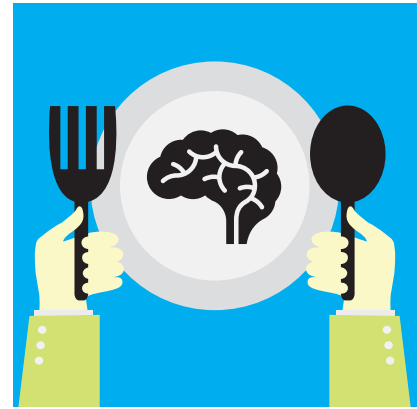
Softproviding Meat Branchenspezifisch

Abbildung des Gesamtprozesses von der Aufzucht über Leberdierbeschaffung, Schlachtung und Zerlegung bis hin zum Vertrieb



Softproviding Core Branchenübergreifend

Unterstützung von Planung, Produktionsablauf, Verpackung, Auszeichnung und Kommissionierung einschliesslich Datenerfassung und Mobile Computing



Softproviding Link Branchenübergreifend

Flexible Dezentralisierung von Prozessen und Funktionalitäten des ERP-Hauptsystems für Ausfallsicherheit (Fail safe) und gezielte Skalierung

Die Funktionalitäten: viel Fleisch am Knochen.

Im Zusammenspiel mit den Software-Modulen Softproviding Core und SAP ERP Standard erbringt Softproviding Meat eine Vielzahl von Funktionen. Die Schwerpunkte liegen in den Bereichen Aufzucht und Leberdierbeschaffung inklusive Schlachtung und Abrechnung, Zerlegung und Produktion (Veredelung), Ein- und Verkauf von Frischfleisch sowie Verpackung und Kommissionierung. Das System bietet umfassende Unterstützung bei Planung, Kostenrechnung, Controlling, Optimierung und Prozessdatenerfassung.

Die Branchenlösung Meat Management by Softproviding mit EBS-Status: eine Top-Referenz weit über die Fleischindustrie hinaus.

Softproviding gehört zu den wenigen Software-Providern, mit denen SAP einen Partnervertrag für Software-Entwicklung eingegangen ist: Seit Dezember 2011 gilt Meat Management by Softproviding als SAP-Endorsed Business Solution (EBS). Weltweit geniessen nur rund 40 solcher Partnerlösungen diesen Status. In der Fleischindustrie ist Meat Management by Softproviding die einzige SAP-EBS-Lösung.

«Die Zerlegung ist ein kritischer Faktor im Produktionsprozess. Softproviding Meat verschafft uns volle Transparenz, denn die Software liefert uns in Echtzeit zuverlässige Daten zu den Kosten und zur Ausbeute.»

Ihr Nutzen: Transparenz, Effizienz und Sicherheit.

Mit Softproviding Meat sind Sie jederzeit über den Status im Produktions- und Vertriebsablauf im Bild und haben Qualität und Kosten permanent unter Kontrolle. Da Sie stets über aktuelle Daten verfügen, können Sie auf Schwankungen in den Beschaffungs- und Absatzmärkten flexibel reagieren.

SAP-Endorsed Business Solutions nutzen SAP ERP und SAP NetWeaver als Plattform und sind vollständig kompatibel mit Software-Produkten von SAP. Sie haben die Solution Qualification durchlaufen und bieten Unternehmen, die mit SAP arbeiten, zusätzliche Funktionalitäten und mehr Flexibilität.



Great ideas are always simple – Softproviding simply makes them happen.

Softproviding AG ist ein international ausgerichtetes Software- und IT-Beratungsunternehmen mit Sitz in Basel (Schweiz). Wir starteten im Jahr 2000 mit der Idee, für die Fleischindustrie auf der Basis von SAP eine umfassende Branchenlösung zu entwickeln. Mittlerweile sind wir in dieser Sparte der weltweit führende Anbieter. Bereits 2005 gelang es uns, unsere Kompetenzen auf andere Branchen auszuweiten. Das Kundenspektrum reicht heute vom Kräuterbonbon-Produzenten bis zum Hersteller von Hightech-Aufzügen.

Wir sind mit den Bedürfnissen unserer Kunden gewachsen. Dabei haben wir einen ausgeprägten Sinn für Geschäftsprozesse und Lösungen entwickelt. Unser Ziel ist es, unsere Kunden voranzubringen und sie erfolgreicher zu machen. IT-Technologien verstehen wir als Mittel zum Zweck. Sie stiften nur dann Sinn, wenn Sie zu Ihrem Geschäftserfolg beitragen. Wir sind für Sie da, wenn Sie uns brauchen. Mit tadellosen Serviceleistungen wie laufenden Updates oder Support rund um die Uhr. Aber auch mit Ideen und Impulsen, wenn es um die Weiterentwicklung Ihrer Projekte und Visionen geht.

In der Branchenlösung Softproviding Meat stecken Pioniergeist und Innovation. Und die Erfahrung aus erfolgreichen Projekten mit führenden Unternehmen der Fleischindustrie auf drei Kontinenten.

Konzept, Text, Gestaltung: www.culture-art-com.ch

Softproviding AG
 Riehenring 175
 CH-4058 Basel
 Switzerland
 Phone +41 (0)61 508 21 21
info@softproviding.com
www.softproviding.com

SAP + Softproviding + You = Leading the field